



Kein mechanischer Einfluss auf den Rotor beim Messen

Ermittlung der Unwucht und des Rotorgewichtes

Einfache, günstige Rotor-Aufnahmen

Kein Antrieb und keine Schutzvorrichtung erforderlich

Kurze Messzeiten

Leistungsfähiges Messgerät CAB 845 mit embedded PC und Touchscreen

In 2 Ausführungen lieferbar:

- Tischversion (ESA-ESD)
- Gehäuseversion für große Rotoren (ESE/ESF)

Statische Auswuchtmaschinen

Typenreihe ESA - ESF

Anwendungsgebiet

Messen der statischen Unwucht scheibenförmiger Körper wie z.B. ungebrannte Schleifscheiben, Propeller und Ventilatoren.

Ausgleich durch Materialzugabe direkt auf der Maschine oder durch Materialabnahme auf getrennten Ausgleichseinheiten.

Verwendbar für reine Unwuchtmessung, für Aufgaben mit Unwuchtausgleich in der Produktion, Eingangskontrolle, zum Nachwuchten und zur Gewichtsmessung.

Besonderheiten

Direkte Anzeige bei Erreichen der Toleranzgrenze, Bedienerführung während des Kalibriervorganges, Datenspeicher für Kalibrierdaten für leichtes Umrüsten auf Tastendruck.

Optimale Einsatzmöglichkeit durch kompakte Bauform.

Programm zur Kompensation von Aufnahme Fehlern, Testprogramm mit Anzeige eines Bedienungs- oder Systemfehlers, Prozesskontrolle über Zentralcomputer möglich, integrierte Produktdatenbank.

Optionen

- Ausgleichsberechnung
- Statistik
- Schnittstellenanpassung
- Anbindung an SPS für Fertigungsstraßen

Wichtige Daten auf einen Blick

Maschinentyp		ESA	ESB	ESC	ESD	ESE	ESF
Belastbarkeit der Wuchteinheit	kg	< 1	< 3	< 6	< 20	< 60	< 200
Durchmesser, max. ¹⁾	mm	250	250	500	1000	1000	1500
Messbare Unwucht, max.	kgmm	50	90	120	290	5100	14100
Messunsicherheit ²⁾	gmm	0,5	3	5	12	25	50
Messzeit	sek	2 ... 5					
Betriebsspannung, normal		100 - 240 V, 50/60 Hz					
Typische Wuchtkörper							
Schleifscheiben		•	•	•	•	•	•
Radnaben, Bremstrommeln, Bremscheiben			•	•	•		
Kupplungsteile, Schwungscheiben		•	•	•	•		
Ventilatoren, Lüfter		•	•	•	•	•	
Häckselrotoren		•	•	•			
Eisenbahnräder							•
Fahrzeugzeugreifen					•	•	
Komplettträder					•	•	•
Propeller					•	•	•

1) In Sonderfällen größere Durchmesser möglich, ggf. Hubtisch erforderlich

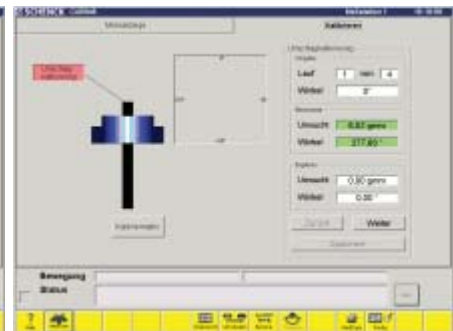
2) Nach DIN 1319 ohne Fehler der Aufnahme



Messanzeige CAB 845



Umrüstdialog



Kalibrieren

SCHENCK

**Auswucht- und
Diagnostiktechnik**

SCHENCK RoTec GmbH
Landwehrstraße 55
D-64293 Darmstadt

Tel.: +49 (0) 61 51 - 32 23 11
Fax: +49 (0) 61 51 - 32 23 15
eMail: rotec@schenck.net



Tischversion der Baureihe ESA bis ESD



Für Rotoren von 600-1600 kg empfehlen wir unsere Baureihe CBWG bis CBWH

Nutzen Sie auch unser weltweites Vertriebsnetz.
Weitere Informationen erhalten Sie unter
<http://www.schenck-rotec.de>

The **DÜRR** Group